



堺市東区、初芝で暮らす。

敷地47坪超×自由設計
上質な刻を愉しむあなたに。

最終1区画

広々とした敷地で叶える、想い描く暮らし。
自分時間を愉しみ、家族との想いを紡ぐ
自由設計用地。



大阪市内へも軽快に。

南海高野線「初芝」駅
徒歩17分(約1,380m)

子育て世帯にも安心。

市立南八下小学校
徒歩2分(約140m)

心地よさと開放感。

敷地47坪超
×角地

あなたの想いを、自由設計で。

[パナソニック ホームズ施工例写真]



[建築条件付宅地]

最終1区画、「ご予約制案内会開催」&「資料請求受付中」

お問い合わせは 営業時間/10:00~17:00 定休日/火・水曜日

0120-60-8746

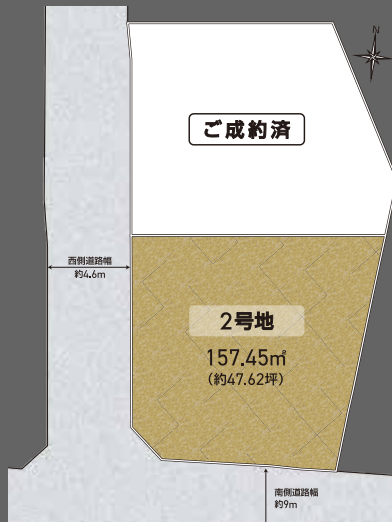
パークナードテラス堺市東区初芝菩提 検索

陽光と開放感に包まれる南面角地。

豊かな陽光と、通風を確保した
快適な暮らしを。

47坪超の敷地を活かし、
駐車スペースもゆとりと。

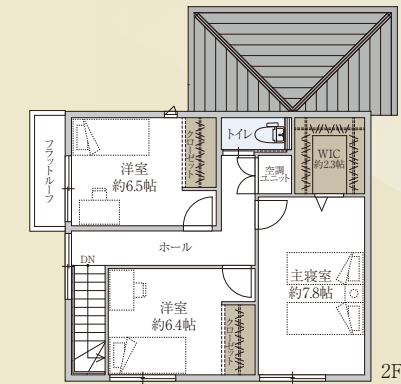
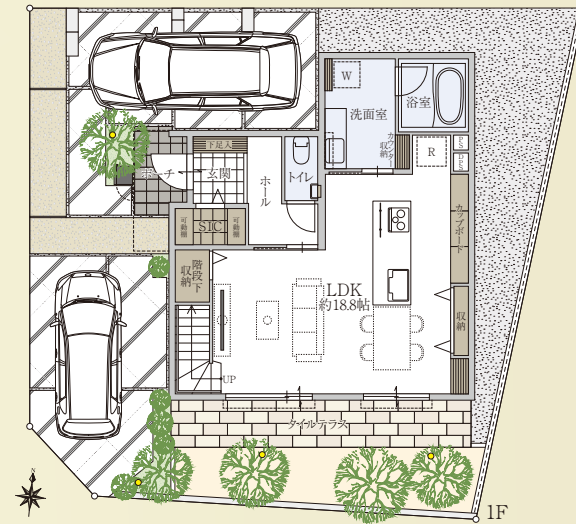
戸建てLifeを満喫する
庭やテラスのある住まいを実現。



2号地 [推奨プラン]

敷地面積／157.43㎡(約47.62坪)

延床面積／105.50㎡(約31.91坪)



■アイランドキッチンを採用し、開放感と
家族のコミュニケーションを育むプランニング。

■LDKとワイドサッシで繋がるテラスは、
BBQやティータイムも楽しむことができます。



市立南八下小学校 徒歩 2分(約140m) 市立南八下中学校 徒歩 7分(約550m) 大泉緑地 車で 6分(約1,950m) 万代 美原店 車で 5分(約1,500m) ららぽーと堺 車で 9分(約2,800m)

南海高野線「初芝」駅

徒歩17分(約1,380m)



※掲載の距離は地図上の概測で、徒歩所要
時間は80mを1分として換算したもので、
信号待ち等の時間は含まれません
(端数切り上げ)。※施設写真は2025年12月撮影

教育	市立南八下小学校	徒歩2分(約140m)
	市立南八下中学校	徒歩7分(約550m)
	初芝こども園	徒歩4分(約320m)
ショッピング	サンディ 堺菩提店	徒歩8分(約600m)
	ライフ 初芝店	徒歩16分(約1,280m)
	ビバモール 美原南インター店	車で11分(約3,100m)
	ららぽーと堺	車で9分(約2,800m)
	ファミリーマート 堺菩提町店	徒歩3分(約210m)
	かわた内科クリニック	徒歩7分(約550m)
公園	金岡中央病院	車で7分(約2,300m)
	菩提町ナシ公園	徒歩7分(約520m)
	大泉緑地	車で6分(約1,950m)



■パークナードテラス堺市東区初芝菩提 物件概要●所在地／大阪府堺市東区菩提町3丁目2-14の一部、193-2、101-5●交通／南海高野線「初芝」駅より徒歩17分●総区画数／2区画(うち当2区画)●地目／雑種地・宅地●都市計画／市街化区域●用途地域／第一種中高層住居専用地域●建ぺい率／60%●容積率／200%●道路／西側道路幅45～46m・南側道路幅64～90、アスファルト舗装●設備／公営水道、本下水、都市ガス●法令上の制限／準防火地域・第2種高度地区●その他制限事項／宅地造成規制区・立地適正化地区・日影制限有・景観計画区域●土地の権利形態／所有権●取引形態／売主●売主／パナソニックホームズ株式会社【建築条件付き宅地分譲概要】●販売区画数／1区画●土地面積／157.43㎡(実測)●土地価格／2,940万円●施工会社／パナソニックホームズ株式会社●宅地造成完成時期／令和7年12月下旬【建築条件付き宅地について】この土地は土地売買契約締結後3ヶ月以内に、売主と一戸建て住宅の建築請負契約を締結していただくことを条件として販売致します。この期間内に建築請負契約が成立しない場合は、土地売買契約は白紙となり、受領した金員は無利息にて全額お返し致します。但し、印紙代についてはご負担いただきます。●広告制作年月日／令和7年12月8日●広告有効期限／令和8年3月31日

くらしをつくり、ひとをつくる

Panasonic Homes

(売主)

宅地建物取引業免許／国土交通大臣(15)第982号 建設業許可／国土交通大臣(特-2)第6164号
(一社)不動産協会会員 (公社)首都圏不動産公正取引協議会加盟

パナソニックホームズ株式会社 近畿支社 大阪南支店

〒591-8025 大阪府堺市北区長曾根町3083-9 TEL.072-257-7172

未来をまっくする PLT Group